

Saint-Pierre-sur-Erve

EXPOSITION IN SITU

55 ARTISTES EXPOSENT
DANS TOUT LE VILLAGE

Les artistes :
qui est qui et qui fait quoi...
à Saint-Pierre-sur-Rêve.

*Scanner ce QR Code
pour télécharger ce catalogue*



DU 13 JUIN AU 3 OCTOBRE 2026

LES COMPAGNONS ART NATURE

GILLES GUERRIER, ALAIN GOISBAULT,
JEAN-FRANÇOIS GONZALEZ, LEB, JEAN-PAUL MINSTER

A la demande du comité des fêtes, le collectif s'est proposé de faire un petit hommage à Sébastien, éminent membre. Proche de la nature, amoureux des arbres, il méritait le bambou. Pêcheur, il méritait une girouette poisson. Dans cette *cabane de Seb*, vous pourrez entrer et rêver.



MONIQUE BARBÉ & FRANÇOISE MARCHAND



C'est une œuvre commune réalisée par trois amis : Monique Barbé, Françoise Marchand et Gérard Lefort.

C'est l'histoire de Mme La comtesse de Thévalles qui est venue rendre visite à sa cousine dans la cour du presbytère de Saint-Pierre-sur-Rève.

Le matériau utilisé est particulièrement ordinaire, il s'agit de grillage à poule. Ce qui nous a séduits c'est la souplesse du matériau, son aspect métallique et ajouré rend les silhouettes argentées, d'une très grande légèreté.

SÉVERINE BAUDRY

La Fête des lumières, chaque 15 août : à tout petits pas, on évite de marcher sur les pieds de son voisin ou de renverser les bougies, et on repart, des étincelles plein les yeux...



CHRISTINE BESSON

Les **Maraminus**, créés en septembre 2025, sont une série de petits personnages espiègles.

Arrivés à Saint-Pierre-sur-Rêve, ils parcourent les rues, à l'affût de la moindre découverte, se posent un instant puis s'échappent dans les hauteurs du village, vers la petite chapelle Saint-Sylvain.

Pour vous surprendre pendant votre promenade bucolique dans le chemin ombragé qui y conduit, ils se perchent dans les arbres ou surgissent des buissons avec malice !



FÉDÉRIC BIR



Je vous propose deux photos, l'une prise dans l'un des cinq musées de l'île des Musées à Berlin et l'autre à Venise au détour d'une rue ou d'un canal. Les deux font partie d'une série que je constitue sur les musées, les expositions, les sites culturels que l'on visite dans ce que l'on nomme parfois les « villes musées », victimes souvent de « sur-tourisme ». Dans mes clichés, j'essaie de capter aussi bien l'environnement, l'art et l'architecture, les scènes de rue mais surtout

l'être humain dans ses attitudes, ses comportements, ses manies, ses étonnements, ses affinités, ses rejets, sa curiosité... en tentant de figer ces instants de vie et de spontanéité, avec parfois une touche d'humour ou de tendresse.

STÉPHANE BOUELLE

Grue du Japon : le lieu commun des ailes en chaussures serait de les associer à la mythologie d'Hermès et d'Icare, mais dans l'imaginaire et la culture de l'artiste...

Fée : on y trouve toujours le mythe du soulier mais la fée est une colombe de l'île de Sardaigne.

Perroquet : mariage des genres dans cette collaboration avec le graffeur français Blitz, inspiré de l'univers du tatouage. Mon travail évoque les souvenirs d'enfances : se laisser s'envoler et porter par ces sornettes.



BURJA

Un roi de rats, voici pour nos quatre mains un défi de taille. Un regroupement de rats dont les queues sont entrelacées les unes aux autres ; ce phénomène est rarissime à un point où son existence même est contestée.

Venez donc observer avec attention ces rats in situ avant qu'ils ne s'échappent.

Ici, ça sculpte.



CHRISTOPHE CARREL

Christophe Carrel est un éminent sculpteur mayennais. Elève de Robert Lerivrain à l'Atelier Public de Sculpture de Laval, il y est maintenant professeur. Mais qui se cache derrière ce portrait ?



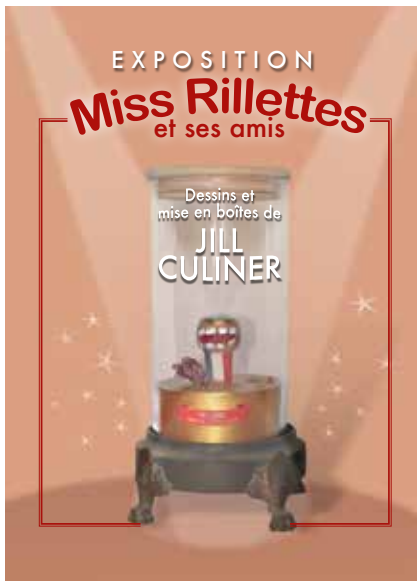
PATRICE CATINAUD

Chrysaline & Chrysalane (Bistrot) : seraient-ce les carapaces d'êtres venus des confins ? Des créatures mi-insectes, mi-Homo erectus ? Mystère.

Les Bubulles (grange) : espèce de poisson très rare, vivant uniquement dans les coraux et les algues noires. On peut les caresser, mais délicatement, sinon ils prennent peur.



JILL CULINER



Toujours à l'affût d'histoires – méchantes, ridicules, romantiques ou vantardes, elle passe sa vie à observer les gens et écouter leurs conversations avec le regard curieux d'une ethnologue fascinée par les étranges personnes qui l'entourent.

L'ascension fulgurante de Miss Rillettes

Héloïse, jeune Pétriarvienne, a gagné haut la main le concours de Miss Rillettes, devenant ainsi l'icône de sa région... Son succès l'a conduite à croiser le chemin d'Abé-lard, référence incontournable de l'univers des rillettes.

Et Jill installe ses amis, Georges et Berthe, dans l'espace Coworking proposé par la municipalité du village.



MARIE-CLAUDE DEBAIN

1,2,3, Soleil, Cette comptine enfantine, rayonnante, mes sculptures la chantent sûrement. Elles sont là, marchant avec les soleils printaniers, pour vous accompagner, dans votre balade ensoleillée.

Il y a celui qui dit "bonjour le monde", et ceux-là, dans leur chariot de la forêt pour une balade au creux des bois. Et aussi, ces têtes fleuries, lumineuses pour allumer de beauté vos jardins.



SYLVIA DEFER



Passionnée par le monde des insectes, je réinvente la petite bête, la faisant renaître à travers l'assemblage et le détournement de matériaux divers (boulon rouillé, cadran de montre, plume de stylo, etc.).

Mon atelier est un refuge pour l'imaginaire, un lieu qui se veut à mi-chemin entre le cabinet de curiosités et le vieux tiroir de grand-mère, métamorphose de fonds de tiroirs.

LAURENT DELHAYE

LA TÊTE AILLEURS

Avec sa série de photos *La tête ailleurs*, Laurent Delhaye explore les questions d'identité, de lien entre vie et mort à travers des images surréalistes composées de portraits auxquels il ajoute des crânes d'animaux. Interprétation du lien être vie et mort, naissance et renaissance.

Avec son théâtre optique, dans la lignée de *La tête ailleurs*, il reprend les techniques qu'utilisait Charles Matton (artiste français multiforme de renommée internationale, exilé aux Etats-Unis et aujourd'hui décédé).



DOMINIQUE DELOR

TOTEM OU LES CHEMINS DE CULASSE



Chez les Amérindiens, le totem sert de symbole à l'unité du clan, ses représentations sont des humains, des animaux, des êtres surnaturels. A notre époque, les symboles qui nous unissent ont radicalement changé : la voiture, à l'instar de la gazelle, représente la vitesse et la performance, le portable, à l'instar du chacal, représente l'immédiateté de l'information et le don d'ubiquité. Ils sont représentatifs de notre société humaine actuelle.

J'ai travaillé avec des objets de notre quotidien (joint de culasse/voiture et téléphone/prothèse incontournable), des bois recyclés et de la peinture acrylique pour nous interroger sur la question de la disparition de la nature et des humains, par voie de conséquence.

CÉDRIC DORET

Depuis huit ans, j'ai créé environ 450 pièces uniques, chacune portant une histoire particulière. Ces réalisations sont exclusivement composées de vieux outils rouillés et usés, provenant du jardin, de l'atelier ou du garage. Ces outils, initialement voués à finir à la déchetterie, retrouvent une seconde vie à travers mes œuvres.

L'Atelier de Cé, Fontenay-sur-Vègre



DU FIL À LA TOILE

OSER LE FIL DANS L'ESPACE



Fruit de l'imagination de 130 classes d'écoles publiques et mené en collaboration avec l'artiste textile Brigitte Guillet et les sculpteurs Man-Athan, ce projet a invité les élèves à explorer la matière, le textile et la création par le fil.

2550 élèves de la maternelle au CM2 ont réalisé des œuvres originales en mêlant couleurs, matières et techniques utilisées en textile : enrouler, tresser, tisser, ligaturer, tricoter, entrelacer, broder...

Assemblées, ces créations composent une grande sculpture évoquant la Terre, le cosmos et le monde vivant.

Oser le fil dans l'espace... Une invitation à regarder, à s'émerveiller et à rêver...

ECOLE D'AUVERS-LE-HAMON

FUSAIN

Ramasser des bâtons et enlever leur écorce.

Les couper de la taille d'une boîte de conserve.

Placer les morceaux de bois dans cette boîte et la recouvrir de papier aluminium. Faire un petit trou dans ce papier. Mettre la boîte dans le feu et attendre en chantant, en discutant, en riant, en récitant, en comptant, en lisant...

Sortir les morceaux de bois calcinés de la boîte.

Le fusain est prêt ! La création peut commencer.

Les élèves de GS/CP de l'école publique Maurice Cantin – Auvers-le-Hamon



ECOLE DE THORIGNÉ, RPI DE L'ERVE

ARBRE DE L'ESPOIR



Depuis plusieurs années, les élèves sont sensibilisés à la protection et à la préservation de leur environnement proche : plantation de haies bocagères, visite de forêts, participation à des projets pilotés par MNE et autres...

Cette sculpture, appelée *Arbre de l'espoir* a été réalisée en papier mâché par les quatorze élèves de la classe. Elle est aussi une manière de rendre hommage à un habitant du village qui a énormément sensibilisé une grande partie des enfants des environs ces dernières années. Car les enfants n'oublieront jamais de planter, encore et encore, quitte à dépasser 1000 haies...

ECOLE FRATELLINI & LEB

RÊVE DE CIRQUE

Cette bâche a été réalisée à partir d'un projet culturel mené à l'école Fratellini de Meslay-du-Maine avec l'inénarrable Leb. Les quatre classes de maternelle ont peint chacune quatre ronds de diamètres différents sur le thème du cirque. Les élèves ont dessiné et peint pendant cinq séances avec Leb. Ils ont été très investis et fiers du résultat.

La bâche est un condensé, un pêle-mêle des seize ronds réalisés.



ECOLE RENÉ CASSIN À MESLAY & MAN-ATHAN

NOTRE RECYCL'ARBRE



L'idée du *recycl'arbre* a vu le jour sous l'impulsion de Man-Athan. Enthousiastes, les 79 enfants de l'école élémentaire de Meslay-du-Maine se sont engagés dans la réalisation de cette sculpture.

Le recycl'arbre vient, d'une part, finaliser une année de réflexion sur l'art et la nature et, d'autre part, concrétiser notre travail de sensibilisation sur le recyclage des déchets.

Sur un tronc en métal recyclé, chaque enfant est venu apporter sa touche personnelle (une fleur, une feuille).

Un enfant est comme un arbre : il grandit par ses racines familiales et s'élève grâce à l'école.

ÉCOLE DE VOUTRÉ

BOULES ET CAGES



Déchirer, couper, faire des nœuds, accrocher, ficeler, enrouler, tisser, broder, coudre dessus/dessous, embellir, assembler...

Jouer avec nos mains avec la matière
laisser court à son imagination

*Liste de mots des élèves de GS/CP
et leur maitresse Pascale Friteau.*

ELISE FOUCAULT & CÉLINE LOURY

LES OISEAUX DE PIERRES ET DE VERRES

Élise et Céline ont choisi de faire dialoguer la pierre et la mosaïque, métiers d'art qu'elles pratiquent professionnellement. La pierre a été taillée par les mains d'Élise (Elfe-crédation) puis les tesselles de couleur de Céline (La haute couleur) se sont immiscées sur le décor. L'inspiration est née des échanges entre les deux artisanes d'art qui aiment recréer la faune et la flore. C'est ainsi que des oiseaux et des éléments floraux se mêlent à des motifs d'arabesques issus de l'univers Art déco.



MICHEL FOUILLET



Ces dessins découlent de la rencontre de l'équipe de Saint-Pierre-sur-Rêve et de six dessins exposés en 2025.

D'abord le stylo Bic bleu (je ne suis pas sponsorisé par cette marque) pour un croquis rapide à partir de photos de Pétriarviens.

Puis les crayons de couleurs en essayant de mettre un clin d'œil amical et amusé de l'activité de chacun, chacune et une petite touche qui rappelle Saint-Pierre, l'Erve. Surprise quand j'ai découvert que les grottes dites de

Saulges étaient aussi sur Saint-Pierre et qu'on y retrouvait des peintures comme sur les murs du fournil du boulanger.

Le jeu m'a bien plu et j'espère qu'il fera sourire ceux qui se reconnaîtront.

BORIS GARANGER



Ces œuvres parlent d'humanité, de luttes et d'espoir dans la puissance du geste, sa virulence. C'est sur la toile qu'il s'exprime, elle lui permet de révéler au mieux ses sentiments, sa réflexion. Ces œuvres fortement construites, comme en relief, très contemporaines sont les témoins du quotidien, du monde rude qui est le nôtre. En une touche rythmée, les personnages se font l'écho d'un univers peu clément parfois, souvent injuste.

CATHERINE GIGNOUX

L'eau est l'élément dans lequel je me sens le mieux. Il y a trente ans, j'ai découvert et débuté la peinture en Polynésie, et depuis plus de deux ans l'envie de peindre des poissons dans des eaux turquoises s'est imposée. Chaque mise en scène est symbolique ou raconte une histoire.

Et vous, que vous évoquent-elles ?



MONIQUE GOURNAY

Atelier 107 : argile, grès, poésie s'y côtoient. De cette alchimie naissent des formes habitées de mémoire, un monde de femmes à la recherche de leur souffle intérieur. *Soleil noir* fait partie d'une série inspirée des chansons de Barbara, évocation d'existence fragile et mystérieuse.

Laval#atelier107 #moniquegournay



PASCAL GRIGNOUX

Mon activité consiste à laisser ma vision des lignes nourrir ma réalité créative dont le sens peut parfois m'échapper mais m'invite à être mon propre spectateur.

L'acier est ma matière principale mais je ne m'interdis pas des mélanges de matières telles que le bois, la céramique, la pierre pour agrémenter mes sculptures. Elles varient au gré de mes émotions : modernes, figuratives, fantastiques...

Je suis l'objet par lequel passe ma réalité !!!!



ODETTE HOUDELINÉ

ÉTUDES DES 4 SAISONS

L'heure de la retraite sonnante, Odette Houdeline a déposé son tablier pour prendre les pinceaux. Ici elle présente quatre tableaux en acrylique jouant chacun sur le thème des quatre saisons. Le printemps, l'été, l'automne et l'hiver se côtoient, chaque saison essayant de tirer la lumière à elle. Il n'y a plus qu'à observer et choisir le moment de l'année que nous préférons.

NICOLAS JOUET

Issu du métier de carrossier-peintre, Nicolas a très tôt développé un regard singulier sur les objets du quotidien. Là où d'autres voient des pièces usées ou obsolètes, il perçoit un potentiel, une histoire à prolonger. Ses sculptures, de toutes tailles, prennent vie à partir de matériaux de récupération. Chaque création naît d'un dialogue entre l'artiste et la matière. Son travail révèle un univers à la fois ludique et poétique, où mécanique et sensibilité se rencontrent. Pour Nicolas, le recyclage dépasse largement la simple démarche écologique : c'est un véritable mode de vie et surtout une manière authentique d'exprimer sa créativité.



LEB & ANNE MOREA

En 2018, l'artiste plasticienne Anne Morea avait découpé au plasma les ombres métalliques de Marcel & Antoine, trônant toujours auprès du lavoir, et avait posé ici et là quelques moutons rouges. La couleur s'étant estompée, Leb les a remis aux couleurs du village, inspiré par le Bistrot de Saint-Pierre-sur-Rève. A quand une mise en couleur des ombres du lavoir ?



ALIAS LEBAUDY



Cet artiste mayennais réalise un art du trait, une harmonie née de semblants hasardeux, qui trouve son accomplissement en quelques cartes qui sont une autre géographie mentale. Quelques traits, quelques couleurs, rares, et l'on embarque pour la haute mer de l'imagination.

Le rôle du noir paraît essentiel. Il conduit la lumière, et il devient un outre-noir flambant neuf : le noir a des reflets profonds, jamais funèbres, mais toujours créateurs de profondeurs vibrantes.

MATHILDE LECAT

MATIÈRE PREMIÈRE : RÉCUP !

Cela va du chauffe-eau aux vieux outils de jardin en passant par les arceaux de tonneaux.

L'idée de redonner vie à des matériaux qui auraient fini à la déchetterie me grise particulièrement.

Le thème des éléments mer, terre, êtres vivants, lumière revient souvent dans mes compositions.



ELODIE LEMERLE



Artiste plasticienne formée aux Beaux-Arts d'Angers, Élodie Lemerle mêle peinture, image numérique et technologies contemporaines. Son univers explore les notions de mémoire, de transformation et de vivant, en questionnant notre manière de voir et de comprendre le monde qui nous entoure. Ses œuvres naissent de procédés hybrides associant intelligence artificielle, photomontage et peinture à l'huile. Elle joue avec les images pour créer des compositions sensibles où se mêlent réel et imaginaire.

PAUL LEMESLE IN CAVERNA

La grotte de Rochefort, située sur la commune de Saint-Pierre-sur-Rêve, recèle des traces préhistoriques énigmatiques. Qu'en est-il des récits qui accompagnaient la culture solutréenne ? Des animaux dont la proximité ne pouvait qu'engendrer des légendes à l'instar du Géant hexadactyle et du minuscule Niphargus qu'imagine Gustave. Explorateur qui propose un parcours muséographique, osant un pas de côté en tissant un lien artistique avec ces hommes et ces femmes sapiens, si proches, si semblables, malgré l'épaisseur de temps qui les sépare...



MICHEL LEMEUNIER



Mon inspiration prend sa source dans le monde animal : les oiseaux, pour la douceur de leurs plumes, comme les pigeons, les canards, les mésanges ou les cigognes ; les poissons, d'eau de mer ou d'eau douce : sardines, truites, mérou ou... Saint-Pierre.

Je suis heureux d'immiscer mes sculptures dans le charmant village de Saint-Pierre-sur-Rêve.

Amis visiteurs, promenez vous, ouvrez bien vos yeux, levez le nez, oubliez les aiguilles de votre montre et prenez le temps de découvrir un monde parfois onirique ou simplement familier. Et comme l'a dit Maurice Jundel : *La valeur d'une œuvre est proportionnelle au silence qu'elle fait naître en vous.*

MAINE PHOTO NATURE

Un groupe de photographes passionnés par les clichés d'animaux expose sur bâches ses plus belles images sur les habitants de nos campagnes.

C'est un bol d'air pur !

Les photos, après des affûts parfois très longs, constituent une ode à la préservation de l'environnement et aux promenades naturalistes, à Saint-Pierre-sur-Vert.



MAN-ATHAN L'ÉLÉPHANT



Cette année Man-Athan voit grand avec les plus petits pour une collaboration sur le projet *Du fil à la toile* ainsi qu'avec l'école René Cassin de Meslay-du-Maine.

L'éléphant, création in situ 2025, qui s'est plu l'année dernière dans la rivière, revient se promener dans le village, les pieds au sec.

JOËL MÉRIENNE

LA DÉCHIRURE

La nature fait bien les choses. On doit juste prendre le temps de poser son regard. On s'aperçoit alors qu'elle propose de belles choses et qu'on passe souvent à côté.
Hommage à S&S.



ALEXANDRE MIJATOVIC

LE GÉANT DE SAINT-PIERRE-SUR-RÊVE



Mon art axé sur l'émotion met l'humain en avant dans toutes ses déclinaisons : une signature, une projection de l'artiste, chacun pourra faire sa propre idée sur ce personnage qui m'accompagne depuis 1999, reconnaissable par des attitudes, un crâne chauve, des mains expressives, des yeux fermés.

Pour les dix ans d' *In Situ* à *Saint-Pierre-sur-Rève*, j'ai imaginé une œuvre à la taille de l'évènement : le géant imaginaire de Saint-Pierre-sur-Rève. Entièrement en terre cuite, ce rêveur doigts de pied en éventail, mains ouvertes, s'inscrit parfaitement dans le décor que nous propose ce village et où chacun pourra imaginer la légende qui entoure ce géant.

FABRICE MILLEVILLE

Des banquiers marrons et des avocats véreux, des pompistes heureux, des champions-grenouille et des hommes de ski, des aviateurs aveugles, des tueurs en herbe et des jardiniers en série, des menuisiers manchots, des pilotes de famille et des médecins de ligne, des cyclistes à chenille... tout un tas de négatifs sur verre pour fêter le bicentenaire de l'invention de la photographie... Merci Niépce, merci Daguerre...



PIERRE NIGAULT



Pierre Nigault, peintre autodidacte, a vécu 29 années en Grèce : une expérience qui a profondément influencé son inspiration, notamment à travers la mythologie. De retour en France depuis 2012, il poursuit une pratique artistique centrée sur la multiplication et la division des formes et des images. Son travail explore un univers fragmenté, où les éléments se multiplient à une vitesse vertigineuse, créant des compositions complexes et dynamiques. Son approche visuelle se caractérise par une

structuration rigoureuse des motifs et une palette nuancée, reflétant son intérêt pour les formes divisées et recomposées.

JULIE NORTH

LES QUATRE SAISONS

Julie North, une graveuse britannique en relief et en taille-douce. Elle vit et travaille en Mayenne. Son amour de l'environnement naturel l'inspire. Elle se spécialise dans les linogravures et les sujets botaniques. Les paysages expérimentaux et complexes la fascinent, tant sur le plan technique qu'esthétique, et la relie toujours à l'endroit où elle vit.



ERIC PARIZEAU

HOMMAGE À SÉBASTIEN



Originaire de Montréal, je redécouvre la nature depuis que je vis en Mayenne, et je suis ébloui par celle-ci. Il y a cinq ans, j'ai rencontré un homme qui travaillait avec elle chaque jour, il aimait tellement son bocage, ses rivières et ses saisons... qu'il en prenait soin quotidiennement avec enthousiasme et générosité ! Chaque fois que je croisais Sébastien, c'était la joie et la bonne humeur, il adorait le Québec.

Ces seize Polaroids mayennais sont un montage à son image, un géant de la nature, toujours heureux car *l'homme qui plantait des arbres, c'était lui !*

PATCHWORK

Réalisé par l'atelier patchwork de Saint-Pierre-sur-Rève, sous la conduite de Danièle Pateau-Coupeau et sur une proposition de Paul Lemesle, le patchwork, installé sur la façade du four communal, indique ce lieu emblématique qui autrefois était mis à disposition des habitants et qui fait encore l'objet annuellement d'un rassemblement festif autour de la cuisson au feu de bois. Le travail réalisé se présente sous la forme d'un vitrail rétro-éclairé en début de soirée.



LE PÉRISCOLAIRE DE L'ERVE

LES GMÔMES EN SORTIE !



Echappés des garderies du RPI de l'ERVE (Chémeré, Saulges, Saint-Pierre et Thorigné), les Gmômes ont décidé de participer à l'exposition In Situ. Ils se sont cachés un peu partout à Saint-Pierre-sur-Rêve. Les avez-vous aperçus ?

CHRISTIAN POINCHEVAL

ŒUVRE CHAISIQUE

Plasticien aussi célèbre qu'un Père Noël à la barbe fleurie comme des pilules odorantes, Christian Poincheval réalise une œuvre in situ, un huitième continent de chaises trouées, abîmées, bonnes à jeter. Le globe va grandir tout l'été. Déposez votre chaise au Bistrot pour participer à l'œuvre.



FRANÇOISE RABOURG



Cette artiste rennaise expose dans l'église Saint-Pierre. Ses vitraux participent à l'ambiance du lieu. Le premier vitrail est une bande de couleurs que l'artiste a voulu les plus harmonieuses possibles, avec une dominante de jaune pour exprimer la lumière. Le deuxième vitrail représente les instruments de musique, réalisé en verre blanc. Le troisième vitrail représente un vague immense, pouvant symboliser les défis et les épreuves de la foi.

ETIENNE RACIN

LE VILLAGE MONSTRUEUX

Membre de l'APSL depuis 25 ans. Accompagné par Christophe Carrel, il réalise des œuvres en argile : des villages sur pitons rocheux fort bien élaborés.



LAURENT SEMERIE



Depuis ma rencontre avec les bénévoles du comité des fêtes, j'ai plaisir à entretenir avec eux un échange amical et culturel. Les statues béton se sont installées définitivement depuis 2019, rue de l'Erve, butte Saint-Sylvain. Pour cette édition, j'ai proposé de créer in situ. Je réaliserai une œuvre monumentale qui demeurera pétriarvienne.

PASCAL SEROUX

Et si on commençait par une pause... Au milieu des petit monstres en monochrome avant de s'en aller dans les étoiles...

Peintures sur toile et sur bois, mélange d'huile et d'acrylique.





STEFKO

Pétriarvien soudeur, créateur du lance-pierre-sur-Rêve, de la contrebâche, meneur de saltimbanques sur son char la nuit, nous apporteras-tu la lumière ?

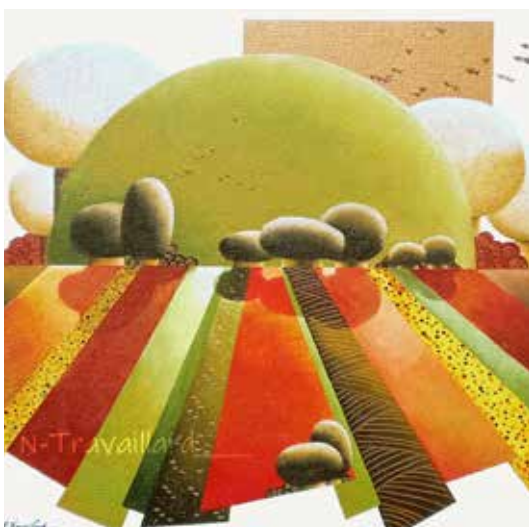
LES STREET ARTISTES DE SAINT-PIERRE

SALES GOSSES !

De grands enfants ont dépassé les bornes et débordé des marges de leurs cahiers !



NATHALIE TRAVAILLARD



J'ai toujours été attirée par la peinture. J'aime l'huile, sa texture à laquelle je peux donner un aspect tissu, velouté, ce qui amène une certaine douceur. J'utilise l'acrylique pour tout ce qui est métal car il renvoie une luminosité.

Ma peinture est un partage d'évasion dans la nature, un retour à l'imaginaire, un voyage dans un monde onirique, une pause dans le tumulte de la vie.

CHANTAL VERDIER-SABLÉ

FRISSONS D'EAU

Saisir l'instant où le vent effleure l'onde. Faire osciller la terre pour libérer la lumière. Entre azur, blanc et éclats d'or, un chant mobile où le reflet de l'eau devient une vibration suspendue.

<https://ateliers-de-fils-et-de-terres.com/>
06 76 42 73 64



CHANTAL VERDIER-SABLÉ & JULIE NORTH

EROSION, MOËBUS, LE NŒUD SACRÉ ET AU FIL DE LA RIVIÈRE



Les deux artistes marient l'art de la céramique, du textile et de la linogravure pour une installation dans le four communal, avec quatre œuvres sensibles et délicates.

<https://ateliers-de-fils-et-de-terres.com/>
06 76 42 73 64

FLORA VICENS

Je pourrai être photographe de mariage mais j'ai bien trop d'idées à réaliser. Bien trop de collaboration à créer, bien trop d'imaginaire à transmettre. Et basta !



*Pages suivantes :
noter les contacts avec les artistes
et découvrir qui est où sur
le plan du village*



POUR CONTACTER LES ARTISTES :

Les compagnons **Art nature**, voir : Gilles Guerrier, Alain Goisbault, Jean-François Gonzalez, Leb, Jean-Paul Minster

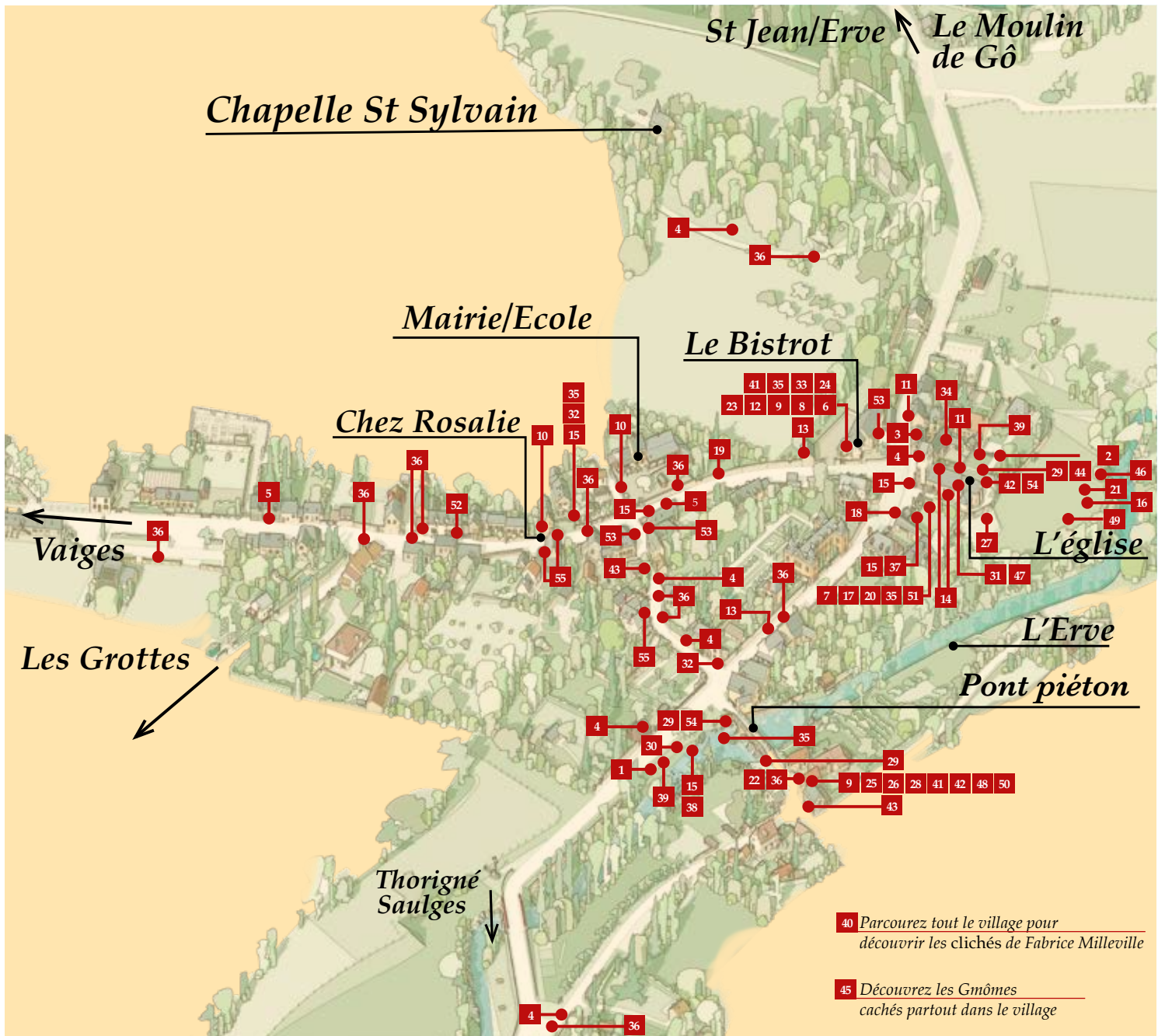
Monique Barbé	golfeur@orange.fr	
Séverine Baudry	pinceau.crayon@free.fr	
Christine Besson	christinebesson.atelier@gmail.com	Instagram : galerie.christine.besson
Frédéric Bir	bir.frederic@wanadoo.fr	
Stéphane Bouelle	bouelle65@gmail.com	
Burja	burja.sculpture@gmail.com	
Christophe Carrel	desarthe.carrel@gmail.com	
Patrice Catinaud	pat.catinaud@gmail.com	
Jill Culiner	contact@jill-culiner.com	https://www.jill-culiner.com
Marie-Claude Debain	debainmc@wanadoo.fr	
Sylvia Defer	sylvia.ches@orange.fr	http://www.sylvia-defer/
Laurent Delhaye	laurentdelhaye@aol.com	laurentdelhaye.myportfolio.com
Dominique Delor	doejo@orange.fr	
Cédric Doret	doret.cedric72@gmail.com	
Du fil à la toile	02 43 59 92 67	beatrice.leclerc@ac-nantes.fr
Ecole d'Auvers	annemacpec@gmail.com	
Ecole de Thorigné	ce.0530458K@ac-nantes.fr	
Ecole Fratellini / Meslay	06 81 89 95 55	josset.virginie@orange.fr
Ecole Meslay	06 32 70 53 82	isolguedon@gmail.com
Ecole de Voutré	06 43 89 12 19	pascale.ferron@ac-nantes.fr
Elise Foucault	elisefoucault8@gmail.com	https://www.elfe-creation.fr/
Michel Fouillet	michelfouillet@orange.fr	
Boris Garanger	borisgaranger@hotmail.fr	
Gilles Guerrier	gilles.guerrier53@orange.fr	
Catherine Gignoux	06 02 32 69 36	catherinegignoux1@gmail.com
Alain Goisbault	06 71 64 00 66	alain.goisbault@orange.fr
Monique Gournay	monique.gournay@gmail.com	
Jean-François Gonzalez	lasollerie@aol.com	
Pascal Grignoux	06 86 98 72 71	pascalgrignoux@yahoo.fr
Odette Houdeline	mamiedette53@gmail.com	
Nicolas Jouet	06 04 65 58 43	nicolas.jouet80@gmail.com
Leb	lebjyl@str.fr	https://www.leb-jyl.com
Alias Lebaudy	lebaudym@gmail.com	
Mathilde Lecat	tidoume@orange.fr	
Elodie Lemerle	elodie.lemerle.sabas@outlook.fr	
Paul Lemesle	paul.lemesle@yahoo.fr	
Michel Lemeunier	michel.lemeunier@hotmail.fr	
Céline Loury	bonjour@lahautecouleur.fr	
Maine Photo Nature	mainephotonature@gmail.com	
Man-Athan	manon.bouleux@laposte.net	
Françoise Marchand	marchand.fg@orange.fr	
Joël Mérierne	06 23 35 18 37	joel.merienne@gmail.com
Alexandre Mijatovic	06 29 11 47 32	http://www.mijatovic.fr/
Fabrice Milleville	milleville.fabrice@free.fr	www.fabricemilleville.fr
Jean-Paul Minster	minster-prevost@wanadoo.fr	
Pierre Nigaud	pierrenig@gmail.com	
Julie North	julienorthprintmaker@mail.com	
Eric Parizeau	parizeau@free.fr	
Patchwork	06 70 20 94 72	danpaco@wanadoo.fr

Periscolaire de l'Erve	06 34 02 71 88	babouch3@hotmail.fr
Christian Poincheval	evelynepoincheval@gmail.com	
Françoise Rabourg	06 02 28 83 22	
Etienne Racin		
Laurent Semerie	06 43 55 57 72	semerielaurent@gmail.com
Pascal Seroux	06 28 07 52 90	pascalseroux@gmail.com
StreetArt /Claire Renou	06 34 02 71 88	babouch3@hotmail.fr
Stefko	stephan.paster@gmail.com	
Nathalie Travaillard	nt-artpeintre@orange.fr	
Chantale Verdier-Sablé	contact@ateliers-cvs.com	www.ateliers-de-fils-et-de-terres.com/
Flora Vicens	06 82 45 13 85	vicens.flora@gmail.com

A découvrir sur le plan du village qui est où...



LE PARCOURS DÉCOUVERTE DE L'EXPOSITION : QUI EST OÙ



Scanner ce QR Code pour télécharger le plan de l'expo



Tous les emplacements ne sont pas obligatoirement indiqués... Découvrez les manquants en visitant tout le village.

Les artistes In situ 11

1	Compagnons Art nature	19	Ecole Fratellini	37	Meslay
2	Monique Barbé, & Françoise Marchand	20	Ecole Cassin/Meslay	38	Man-Athan
3	Séverine Baudry	21	Ecole de Voutray	39	Joël Mérienne
4	Christine Besson	22	Elise Foucault	40	Alexandre Mijatovic
5	Frédéric Bir	23	Céline Loury	41	Fabrice Milleville
6	Stéphane Bouelle	24	Michel Fouille	42	Pierre Nigault
7	Burja	25	Boris Garange	43	Julie North
8	Christophe Carrel	26	Catherine Gignoux	44	Eric Parizeau
9	Patrice Catinaud	27	Monique Gourdey	45	Patchwork
10	Jill Culiner	28	Pascal Grignou	46	Périscolaire de l'Erve
11	Marie-Claude Debain	29	Odette Houdel	47	Christian Poincheval
12	Sylvia Defer	30	Nicolas Jouet	48	Françoise Rabourg
13	Laurent Delhaye	31	Leb & Morea	49	Etienne Racin
14	Dominique Delor	32	Alias Lebaudy	50	Laurent Semerie
15	Cédric Doret	33	Mathilde Lecat	51	Pascal Seroux
16	Du fil à la toile	34	Elodie Lemerle	52	Stefko
17	Ecole d'Auvers	35	Paul Lemesle	53	Street art de SaintPierre
18	Ecole de Thorigné	36	Michel Lemeunier	54	Nathalie Travaillard
			Maine Photo Nour	55	Chantal Verdier-Sablé
					Flora Vicens